

Gebrauchsanweisung
Anbautränkebecken
für Weidefässer



DEUTSCH

Instruction manual
Drinking bowls for water carts /
drums / wall mounting

ENGLISH



Montagehinweis

Installation instruction



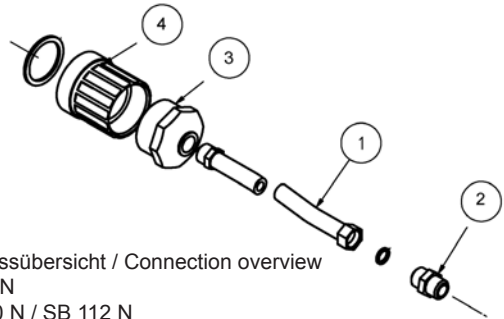
SB1 N

Anschlussübersicht / Connection overview

- SB 1 N
- UT 400 SD N



UT 400 SD N



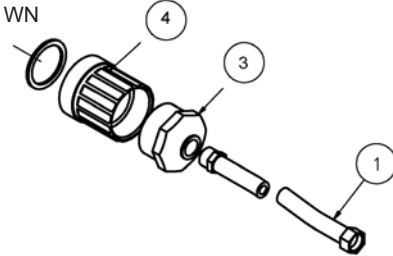
SB 12 N

Anschlussübersicht / Connection overview

- SB 12 N
- SB 110 N / SB 112 N
- TW 30 WN



SB 110 N / SB 112 N



TW 30 WN

Hinweis:

Gewindeanschlüsse mit Teflonband eindichten.

Hint:

Thread connections to be sealed with Teflon thread tape

Stückliste

1	Panzerschlauch mit Flachdichtung 1/2"	09-0051051
2	Doppelnippel 1/2"	09-0051050
3	Reduzierstück 2" AG / 1/2" IG	09-0051052
4	Adapter S60 IG / 2" IG mit Flachdichtung	09-0051053

Parts list

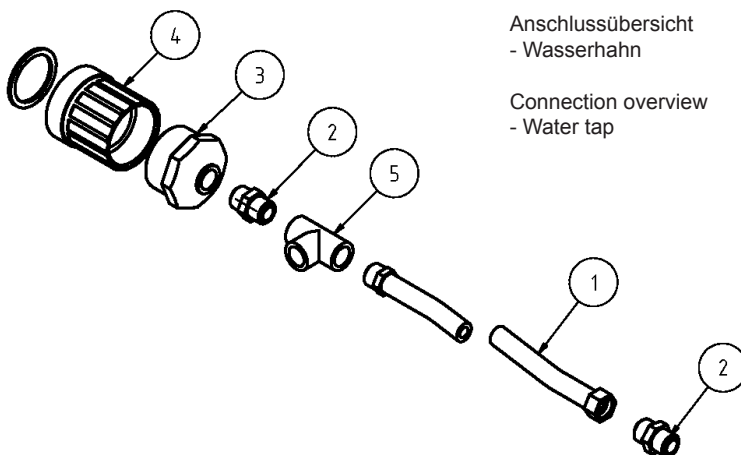
1	Armoured hose with flat seal 1/2"	09-0051051
2	Double nipple 1/2"	09-0051050
3	Reduction piece 2" AG / 1/2" IG	09-0051052
4	Adapter S60 IG / 2" IG with flat seal	09-0051053

Montagehinweis für Weidefass-Anbautränke mit zusätzlichem Ablaufhahn

Installation instruction for water cart drinkers with additional outlet valve

DEUTSCH

ENGLISH



Anschlussübersicht
- Wasserhahn

Connection overview
- Water tap

Hinweis:

- Gewindeanschlüsse mit Teflonband eindichten.
- Zweiter Doppelnippel (Pos. 2) wird nur bei der Montage SB1 / UT 400 / TW 30 Becken benötigt.

Hint:

- Thread connection to be sealed with Teflon thread tape.
- Second double nipple (fig. 2) is only required for mounting SB1 / UT400 / TW 30 drinkers.

Stückliste

1	Panzerschlauch mit Flachdichtung 1/2"	09-0051051
2	Doppelnippel 1/2"	09-0051050
3	Reduzierstück 2" AG / 1/2" IG	09-0051052
4	Adapter S60 IG / 2" IG mit Flachdichtung	09-0051053
5	T-Stück 1/2"	09-0051055

Part list

1	Armoured hose with flat seal 1/2"	09-0051051
2	Double nipple 1/2"	09-0051050
3	Reduction piece 2" AG / 1/2" IG	09-0051052
4	Adapter S60 IG / 2" IG with flat seal	09-0051053
5	T-piece 1/2"	09-0051055

**Hinweis zur Montageplatte:**

Die beigelegte, universell verwendbare Montageplatte kann die Montage des Beckens erleichtern.

In der Platte befinden sich bereits Bohrungen zur Befestigung des Beckens.

Die ungebohrte Hälfte der Platte kann über (vom Kunden eingebrachte) Bohrungen an die örtlichen Gegebenheiten angepasst werden.

Bitte beachten Sie bei der Montage von Kunststoffbecken an senkrechten Rohren, dass die passenden Rohrbefestigungsglaschen verwendet werden.

Hint for mounting plate:

The enclosed all-purpose mounting plate can simplify the installation of the drinking bowl.

In the plate itself you can already find drill holes for mounting / fixing the drinking bowl.

The undrilled half of the plate can be adapted to the local circumstances through drill holes made by the customer.

Please be aware using the mating pipe grounding clips in case of mounting plastic drinking bowls at vertical pipes.

Lister - GmbH

**Postfach / Postbox 2160
58471 Lüdenscheid, Germany**

Telefon / Phone +49 (0) 23 51 / 10 60-0

Telefax / Fax+49 (0) 23 51 / 10 60-58

E-Mail info@lister.de

www.lister.de